

# **BILANCIO SOCIALE IDEACOMUNICA SOCIETA' COOPERATIVA SOCIALE ANNO 2020**

## **Bilancio sociale predisposto ai sensi dell'Art. 14 del D.Lgs. n.117/2017**

### **Parte introduttiva**

#### **Introduzione**

In questa prima edizione del nostro Bilancio Sociale, verrete accompagnati alla scoperta di quelli che sono i dati, numerici e valoriali della Cooperativa. Una prima edizione che non ha pretesa di esaustività o di completezza ma che servirà a dare un'idea della Cooperativa.

#### **La lettera del Presidente**

Il bilancio sociale viene redatto quest'anno per la prima volta dalla Cooperativa.

Nel corso del 2020, diversi sono stati i momenti di preoccupazione per l'affacciarsi sul panorama mondiale della pandemia che ha reso stagnante il mercato, tuttavia, grazie ad un bilanciamento dei costi sulla base dei ricavi.

### **Identità**

#### **Presentazione e Dati Anagrafici**

##### **Ragione Sociale**

IdeaComunica Società Cooperativa Sociale

##### **Partita IVA**

03368050278

##### **Codice Fiscale**

03368050278

##### **Forma Giuridica**

Cooperativa sociale tipo B

##### **Anno Costituzione**

2002

##### **Associazione di rappresentanza**

Nessuno

##### **Consorzi**

C.S.U. – Consorzio Sociale Unitario “G. Zorzetto”

### **Attività di interesse generale ex art. 2 del D.Lgs. 112/2017**

#### **Tipologia attività**

p) Servizi finalizzati all'inserimento o al reinserimento nel mercato del lavoro dei lavoratori e delle persone di cui al comma 4

#### **Descrizione attività svolta**

La Cooperativa si occupa di servizi amministrativi e servizi legati alla grafica e multimedialità

#### **Principale attività svolta da statuto di tipo B**

Servizi amministrativi e servizi legati alla grafica e multimedialità

**Descrivere sinteticamente gli aspetti socio-economici del contesto di riferimento e i territori in cui si opera. Per contesto si intende non solo l'ambito geografico in cui si svolge l'attività, ma anche tutti quei fenomeni e tendenze di carattere generale, che possono avere natura economica, politica e sociale e che condizionano e influenzano le scelte e i comportamenti della cooperativa/consorzio.**

Nata dall'iniziativa di due Cooperative per creare nuove opportunità nell'ambito emergente della grafica e multimedialità, la Cooperativa ha da subito rivolto la sua attenzione all'inserimento lavorativo in ambito dipendenze. Oltre allo svantaggio propriamente inteso, la Cooperativa cerca di dare opportunità di impiego ai soggetti deboli.

**Regioni**

Veneto

**Province**

Venezia

**Sede legale**

**Indirizzo**

Via Castellana, 24 - **C.A.P.** 30174

**Regione**

Veneto

**Provincia**

Venezia

**Comune**

Venezia

**Telefono**

3475550374

**Fax**

041926294

**Email**

commerciale@ideacomunica.com

**Sito Web**

www.ideacomunica.com

**Sede operativa**

**Indirizzo**

Piazzale B. Zandrini, 7 - **C.A.P.** 30173

**Regione**

Veneto

**Provincia**

Venezia

**Comune**

Venezia

## Storia dell'organizzazione

### Breve storia dell'organizzazione della nascita al periodo di rendicontazione

La Cooperativa nasce nel 2002, dalla volontà di creare nuove opportunità nell'ambito emergente della grafica e multimedialità. Con il tempo ha poi rivolto la propria attenzione ai servizi amministrativi.

## Mission, vision e valori

### Mission, finalità, valori e principi della cooperativa

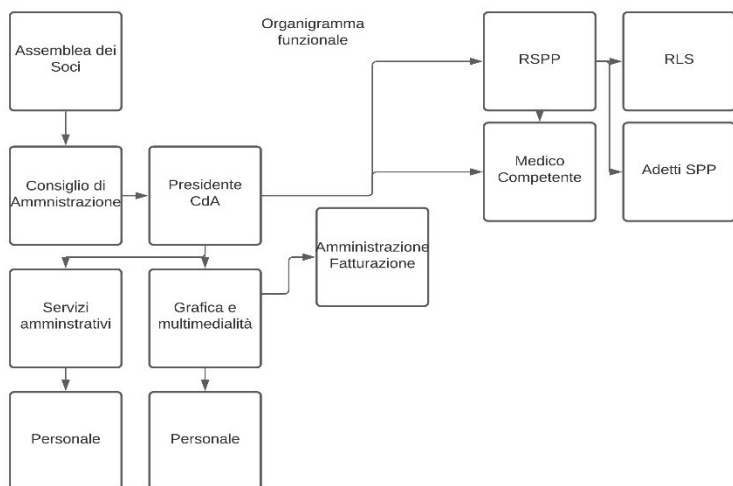
La missione principale della Cooperativa è l'integrazione sociale dei cittadini attraverso il lavoro e la promozione umana, mediante progetti di inserimento della persona e percorsi di recupero della dignità umana sia di soggetti svantaggiati, così come definiti dalla Legge n° 381 del 1991, che deboli. La Cooperativa si impegna affinché, attraverso lo scambio mutualistico che detta le regole sociali, e quindi attraverso il lavoro, le persone possano sentirsi protagoniste e realizzate al di là di quanto possono dare in termini produttivi ed economici. Per perseguire tale obiettivo, la Cooperativa è costantemente impegnata nella ricerca di servizi per aumentare le opportunità di impiego per nuovi percorsi di inserimento lavorativo e per garantire ai propri collaboratori, specialmente svantaggiati, la continuità occupazionale.

## Governance

### Sistema di governo

La Cooperativa prevede un sistema di governo basato sul Consiglio di Amministrazione inteso come figura centrale del momento di gestione.

### Organigramma



### Responsabilità e composizione del sistema di governo

La governance della Cooperativa è costituita dal Consiglio di Amministrazione nel suo complesso, all'interno del quale i consiglieri si occupano delle varie incombenze.

## Responsabilità e composizione del sistema di governo

Nominativo	Carica ricoperta	Data prima nomina	Periodo carica
Giorgio Pitteri	Presidente CdA	26/02/2002	18
Davide Giraldo	Vice Presidente CdA	30/04/2004	16
Massimiliano Acalinovic	Consigliere	26/02/2002	18

## Focus su presidente e membri del CdA

### Presidente e legale rappresentante in carica

#### Nome e Cognome del Presidente

Giorgio Pitteri

**Durata Mandato (Anni) 3 - Numero mandati del Presidente 4**

### Consiglio di amministrazione

**Numero mandati dell'attuale Cda 4 - Durata Mandato (Anni) 3 - N.° componenti persone fisiche 3**

**Maschi 3 - Totale Maschi %100.00**

**da 41 a 60 anni 3 - Totale da 41 a 60 anni %100.00**

**Nazionalità italiana 3 Totale Nazionalità italiana %100.00**

## Partecipazione

### Vita associativa

Di norma l'assemblea dei soci viene convocata una volta l'anno, in occasione dell'approvazione del bilancio d'esercizio. Viene convocata ulteriormente in particolari casi di necessità di confronto o scambio di informazioni sull'andamento della Cooperativa.

#### Numero aventi diritto di voto

3

#### N. di assemblee svolte nel periodo di rendicontazione

1

## Partecipazione dei soci alle assemblee

**Data Assemblea 25-06-2020**

**N. partecipanti (fisicamente presenti) 3**

**N. partecipanti (con conferimento di delega) 0**

**Indice di partecipazione 100%**

## Mappa degli stakeholder

### Mappa degli Stakeholder

Portatori di interessi principali sono, in primis, i soci e dipendenti della Cooperativa, ai quali è rivolta l'attenzione, anche in termini di ascolto dei bisogni. Allo stesso modo, il cliente è al centro dell'attenzione per quanto riguarda le esigenze e le necessità.

## Sociale: Persone, Obiettivi e Attività

### Sviluppo e valorizzazione dei soci

#### Vantaggi di essere socio

Connotato all'essenza stessa della Cooperativa è il significato di esserne socio. Tramite il proprio voto, infatti, il socio determina quelli che sono gli obiettivi strategici da perseguire e detta le direttive alle quali il CdA deve

attenersi. Inoltre il socio, in assemblea, nomina e revoca gli amministratori e approva o modifica il progetto di bilancio di esercizio presentato dal Consiglio di Amministrazione.  
Requisito per chiedere l'ammissione a socio è il possesso di requisiti personali di capacità lavorative che possano contribuire al raggiungimento dell'oggetto sociale.

## **Numero e Tipologia soci**

**Soci Ordinari** 3  
**Soci Volontari** 0

## **Focus Tipologia Soci**

**Soci Lavoratori** 2  
**Soci Svantaggiati** 0  
**Soci Persone Giuridiche** 0

## **Focus Soci persone fisiche**

**Genere**  
**Maschi** 3 – 100%  
**Femmine** 0 – 0%  
**Totale** 3

**Età**  
**Fino a 40 anni** 0 – 0%  
**Dai 41 ai 60 anni** 3 – 100%  
**Oltre 60 anni** 0 – 0%  
**Totale** 3

**Nazionalità**  
**Nazionalità italiana** 3 – 100%  
**Nazionalità Europea non italiana** 0 – 100%  
**Totale** 3

**Studi**  
**Laurea** 0 – 0%  
**Scuola media superiore** 3 – 100%  
**Scuola media inferiore** 0 - 100  
**Totale** 3

## **Soci svantaggiati per tipologia svantaggio, genere, età, titolo di studio, nazionalità**

**Detenuti ed ex detenuti Maschi** 0  
**Detenuti ed ex detenuti Femmine** 0  
**Percentuale Maschi** 0%  
**Percentuale Femmine** 0%

**Disabili fisici Maschi** 0  
**Disabili fisici Femmine** 0  
**Percentuale Maschi** 0%  
**Percentuale Femmine** 0%

**Disabili psichici e sensoriali Maschi 0**  
**Disabili psichici e sensoriali Femmine 0**  
**Percentuale Maschi 0%**  
**Percentuale Femmine 0%**

**Minori Maschi 0**  
**Minori Femmine 0**  
**Percentuale Maschi 0%**  
**Percentuale Femmine 0%**

**Pazienti psichiatrici Maschi 0**  
**Pazienti psichiatrici Femmine 0**  
**Percentuale Maschi 0%**  
**Percentuale Femmine 0%**

**Tossicodipendenti / Alcolisti Maschi 0**  
**Tossicodipendenti / Alcolisti Femmine 0**  
**Percentuale Maschi 0%**  
**Percentuale Femmine 0%**

**Fino a 40 anni 0 – 0%**  
**Dai 41 ai 60 anni 0 – 0%**  
**oltre i 60 anni 0 - 0%**  
**Totale 0**

**Nazionalità italiana 0 – 0%**  
**Europea non italiana 0 – 0%**  
**Extraeuropea 0 – 0%**

**Laurea 0 – 0%**  
**Scuola media inferiore 0 – 0%**  
**Scuola media superiore 0 -0%**  
**Scuola elementare 0 – 0%**  
**Nessun titolo 0 – 0%**

**Anzianità associativa**  
**Da 0 a 5 anni 0 – 0%**  
**Da 6 a 10 anni 0 – 0%**  
**Da 11 a 20 anni 3 – 100%**  
**Oltre 20 anni 0 – 0%**  
**Totale 3**

## **Occupazione: sviluppo e valorizzazione dei lavoratori**

### **Politiche del lavoro e salute e sicurezza, contratti di lavoro applicati**

Nel corso del 2020 la Cooperativa, pur in un periodo delicato, contrassegnato dalla pandemia, ha mantenuto stabile il livello occupazionale. Il contratto collettivo (CCNL) applicato dalla Cooperativa è quello delle Cooperative Sociali.

### **Welfare aziendale**

La Cooperativa non ha adottato alcuno strumento di welfare aziendale.

**Numero Occupati**

3

**N. occupati svantaggiati**

1

**Occupati soci e non soci**

Occupati soci Maschi 2

Occupati soci Femmine 0

Totale 2

Occupati non soci Maschi 1

Occupati non soci Femmine 0

Totale 1

Occupati soci fino ai 40 anni 0

Occupati soci da 41 a 60 anni 2

Occupati soci oltre 60 anni 0

Totale 2

Occupati NON soci fino ai 40 anni 0

Occupati NON soci fino dai 41 ai 60 anni 1

Occupati NON soci oltre i 60 anni 0

Totale 1

Occupati soci con Laurea 0

Occupati soci con Scuola media superiore 2

Occupati soci con Scuola media inferiore 0

Occupati soci con Scuola elementare 0

Occupati soci con Nessun titolo 0

Totale 2

Occupati NON soci con Laurea 0

Occupati NON soci con Scuola media superiore 0

Occupati NON soci con Scuola media inferiore 1

Occupati NON soci con Scuola elementare 0

Occupati NON soci con Nessun titolo 0

Totale 1

Occupati soci con Nazionalità Italiana 2

Occupati soci con Nazionalità Europea non italiana 0

Occupati soci con Nazionalità Extraeuropea 0

Totale 2

Occupati NON soci con Nazionalità Italiana 1

Occupati NON soci con Nazionalità Europea non italiana 0

Occupati NON soci con Nazionalità Extraeuropea 0

Totale 1

**Volontari e tirocinanti (svantaggiati e non)**

Volontari Svantaggiati Maschi 0

Volontari Svantaggiati Femmine 0

**Totale svantaggiati 0**  
**Volontari NON Svantaggiati Maschi 0**  
**Volontari NON Svantaggiati Femmine 0**  
**Totale non svantaggiati 0**

**Tirocinanti Svantaggiati Maschi 0**  
**Tirocinanti Svantaggiati Femmine 0**  
**Totale svantaggiati 0**

**Tirocinanti NON Svantaggiati Maschi 0**  
**Tirocinanti NON Svantaggiati Femmine 0**  
**Totale non svantaggiati 0**

**Attività svolte dai volontari**

## **Occupati svantaggiati soci e non soci**

**Occupati svantaggiati soci Maschi 0**  
**Occupati svantaggiati soci Femmine 0**  
**Totale 0**

**Occupati svantaggiati non soci Maschi 1**  
**Occupati svantaggiati non soci Femmine 0**  
**Totale 1**

**Fino a 40 anni 0 – 0%**  
**da 41 a 60 anni 1 – 100%**  
**oltre 60 anni 0 – 0%**  
**Totale 1**

**Laurea 0 – 0%**  
**Scuola media superiore 0 – 0%**  
**Scuola media inferiore 1 – 100%**  
**Scuola elementare 0 – 0%**  
**Nessun titolo 0 – 0%**

**Nazionalità italiana 1 – 100%**  
**Europea non italiana 0 – 0%**  
**Extraeuropea 0 – 0%**  
**Totale 1**

**Detenuti ed ex detenuti Tirocinio 0**  
**Detenuti ed ex detenuti Contratto 0**  
**Detenuti ed ex detenuti Altro 0**  
**Totale 0**

**Disabili fisici Tirocinio 0**  
**Disabili fisici Contratto 0**  
**Disabili fisici Altro 0**  
**Totale 12.00**



Disabili, psichici e sensoriali Tirocinio 0  
Disabili, psichici e sensoriali Contratto 0  
Disabili, psichici e sensoriali Altro 0  
Totale 0.00

Minori (fino a 18 anni) Tirocinio 0  
Minori (fino a 18 anni) Contratto 0  
Minori (fino a 18 anni) Altro 0  
Totale 0.00

Pazienti psichiatrici Tirocinio 0  
Pazienti psichiatrici Contratto 0  
Pazienti psichiatrici Altro 0  
Totale 0.00

Tossicodipendenti/ Alcolisti (dipendenze patologiche) Tirocinio 0  
Tossicodipendenti/ Alcolisti (dipendenze patologiche) Contratto 1  
Tossicodipendenti/ Alcolisti (dipendenze patologiche) Altro 0  
Totale 1.00

## Tipologia di contratti di lavoro applicati

### Nome contratto

Il contratto di lavoro, inizialmente e salvo che sia legato a temporanee richieste del committente, è a tempo determinato. Generalmente i livelli variano, secondo il settore di impiego e le mansioni richieste, tra B1 e C1 ed i relativi compensi sono determinati dalle tabelle collegate al CCNL di riferimento.

Dipendenti a tempo indeterminato e a tempo pieno 0 – 0%  
Dipendenti a tempo indeterminato e a part time 3 – 100%  
Dipendenti a tempo determinato e a tempo pieno 0 - 0%  
Dipendenti a tempo determinato e a part time 0 - 0%  
Collaboratori continuative 0 – 0%  
Lavoratori autonomi 0 – 0%  
Altre tipologie di contratto 0 – 0%  
Totale 3

## Struttura dei compensi, delle retribuzioni, delle indennità erogate

### Organo di amministrazione e controllo

Retribuzione annua lorda minima 17800  
Retribuzione annua lorda massima 19200  
Rapporto 1.08

Nominativo	Tipologia	Importo
Giorgio Pitteri	Indennità di carica	0
Davide Giraldo	Indennità di carica	0
Massimiliano Acalinovic	Indennità di carica	0

## Volontari

Importo dei rimborsi complessivi annuali 0

**Numero volontari che hanno usufruito del rimborso** 0

**Importo dei rimborsi complessivi annuali** 0

**Numero volontari che hanno usufruito del rimborso** 0

## **Malattia e infortuni**

Nel corso dell'esercizio non si è verificato nessun infortunio.

## **N. malattie e infortuni e incidenza**

**N. infortuni professionali** 0

**N. malattie professionali** 0

**Totale** 1

## **Valutazione clima aziendale interno da parte dei dipendenti**

Nel corso dell'anno 2020, vista la contingente situazione di pandemia, è stato difficile relazionarsi nel modo tradizionale, tuttavia il clima è risultato sereno grazie agli sforzi di tutti per mantenere in sicurezza gli ambienti di lavoro.

## **Formazione**

### **Tipologia e ambiti corsi di formazione**

La formazione viene svolta principalmente in ambito sicurezza aziendale.

## **Qualità dei servizi**

### **Descrizione**

La Cooperativa offre servizi di supporto amministrativo, grafica e multimodalità.

### **Attività presidiate ex attività di interesse generale art. 2 del decreto legislativo n. 112/2017**

p) servizi finalizzati all'inserimento o al reinserimento nel mercato del lavoro dei lavoratori e delle persone di cui all'articolo 2, comma 4, del decreto legislativo recante revisione della disciplina in materia di impresa sociale, di cui all'articolo 1, comma 2, lettera c), della legge 6 giugno 2016, n. 106.

## **Percorsi di inserimento lavorativo**

**N. percorsi di inserimento in corso al 31/12:** 0

**N. operatori dedicati all'inserimento lavorativo al 31 /12:** 0

## **Unità operative Cooperative Tipo B**

**Servizi amministrativi, grafica e multimedialità** - Numero Unità operative: 1 – Venezia

## **Impatti dell'attività**

### **Ricadute sull'occupazione territoriale**

Radicata da sempre nel territorio, la Cooperativa inserisce nel proprio organico personale proveniente dalle vicinanze delle sedi di svolgimento dei servizi e tutti gli inserimenti lavorativi provengono dai servizi di competenza del territorio.

## **Andamento occupati nei 3 anni**

**Media occupati del periodo di rendicontazione:** 3

**Media occupati (anno -1):** 3

**Media occupati (anno -2):** 3

## **Andamento occupati Svantaggiati nei 3 anni**

**Media occupati del periodo di rendicontazione:** 1

Media occupati (anno -1): 1

Media occupati (anno -2): 1

## Rapporto con la collettività

-

## Rapporto con la Pubblica Amministrazione

-

## Ambito attività svolta -

### Descrizione attività svolta -

### Denominazione P.A. coinvolta -

## Situazione economico-finanziaria

### Attività ed obiettivi economico-finanziari

#### Situazione economica, finanziaria e patrimoniale

Pur in un anno contrassegnato dalle ben note difficoltà che hanno coinvolto tutti i settori, la Cooperativa ha avuto un buon risultato nel settore dei servizi di applicazione.

## Attivo patrimoniale, patrimonio proprio, utile di esercizio

Dati da Bilancio economico

### Valore della produzione (€)

Valore della produzione anno di rendicontazione: 84.133,00

Valore della produzione anno di rendicontazione (anno -1): 52.401,00

Valore della produzione anno di rendicontazione (anno -2): 55.182,00

## Composizione del valore della produzione

Composizione del Valore della produzione	Valore della produzione (€)	Ripartizione % ricavi
Ricavi da Pubblica Amministrazione	0	0%
Ricavi da aziende profit	0	0%
Ricavi da organizzazioni del terzo settore e della cooperazione	84.133,00	100%
Ricavi da persone fisiche	0	0%
		<b>Totale</b>
		84.133,00

## Fatturato per servizio (ex attività di interesse generale ex art. 2 del D.Lgs. 112/2017)

Tipologia Servizi Fatturato (€) 0

Totale 0

## **Fatturato per servizio Cooperative tipo B**

Servizi amministrativi, grafica e multimedialità: 84.133,00

**Totali** 84.133,00

## **Fatturato per Territorio**

### **Provincia**

Venezia 84.133,00      100%

## **Responsabilità Sociale ed Ambientale**

### **Buone pratiche**

Da sempre la Cooperativa attua la parità di genere, infatti non vi è alcuna discriminazione per quanto riguarda posizioni lavorative e retributive. Nella scelta dei fornitori di risorse energetiche, la Cooperativa si rivolge esclusivamente a produzione tramite fonti rinnovabili

## **Partnership, collaborazioni con altre organizzazioni**

<b>Tipologia Partner</b>	<b>Denominazione Partnership</b>	<b>Tipologia Attività</b>
Cooperative	C.S.U. "Gaetano Zorzetto"	-

## **Obiettivi di miglioramento**

### **Obiettivi di miglioramento della rendicontazione sociale**

Essendo questa una prima redazione, la Cooperativa si ripromette, per le prossime edizioni, di affinare la capacità di redazione.